

MILANO2016



DESIGNCIRCUS[®]



in Marghera

DAL **12** AL **17** APRILE

in/Marghera
Special Thanks

▼ P.zza Wagner

- 07 PANINI DURINI**
Stationary #07
Via Buonarroto 7
(ang. Via Marghera)
Tel. 02.48101065
paninidurini.it
- 05 SONGES**
Stationary #05
Via Marghera 3
Tel. 02.4985549
songes.it
- 06 ELIA**
Stationary #06
Via Buonarroto 7
(ang. Via Marghera)
Tel. 02.4695014
- 10 MORIONDO**
Stationary #10
Via Marghera 10
Tel. 02.48005643
pasticeriamoriondo.com
- 14 BELVEDERE
PRODUCTION MILANO**
Stationary #14
Via Marghera 14
Tel. 02.43995254
belvederereproductionmilano.it
- 18 OSTERIA AL
FUOCO DI BRACE**
Stationary #18
Via Marghera 18
Tel. 02.4812272
fuocodibrace.it
- 18 OREA MALIÀ**
Stationary #18
Via Marghera 18/INT.
Tel. 02.4694976
oreamalia.it
- 02 CASA LUCIA**
Stationary #02
Via Ravizza 2
(ang. Via Marghera)
Tel. 02.4986691
ristorantecasalucia.it
- 03 NOVE25**
Stationary #03
Via Ravizza 3
(ang. Via Marghera)
info@nove25.net
nove25.net
- 04 KIYO**
Stationary #04
Via Ravizza 4
(ang. Via Marghera)
Tel. 02.4814295
kiyo.it

MM 1
WAGNER
DE ANGELI

TRAM
16

BUS
61 / 67





29 OTTICA FBL
Stationary #29
Via Marghera 29
Tel. 02.4699422
otticafbl.it

31 CURIOSITÀ JEWELS
Stationary #31
Via Marghera 31
Tel. 02.87069542
curiositajewels.com

31 CURIOSITÀ HOME
Stationary #31
Via Marghera 31/INT.
Tel. 02.4817362
curiositamilano.it

22 MARTINO MIDALI
Stationary #22
Via Marghera 22
Tel. 02.4695191
martinomidali.com

35 SENSI MILANO
Stationary #35
Via Marghera 35
Tel. 02.36526121
sensimilano.it

**28 MONDADORI
MEGASTORE**
Stationary #28
Via Marghera 28
Tel. 02.480471
mondadoristore.it

45 PORCELANOSA
Stationary #45
Via Marghera 45
Tel. 02.43998965
porcelanosa.it

32 SCIALPI MILANO
Stationary #32
Via Marghera 32
Tel. 02.43510835
scialpimilano.com

51 DULCIS
Stationary #51
Via Marghera 51
Tel. 02.43911377
dulcistore.com

53 WALTER
Stationary #53
Via Marghera 53
Tel. 02.437287
waltercalzature.it

01 IMMAGINE OTTICA
Stationary #01
P.zza De Angeli 2
Tel. 02.48014066

P.zza De Angeli ▲

PROMOTORI DELL'EVENTO IN VIA MARGHERA

PORCELANOSA



MARTINO MIDALI



CURIOSITÀ
HOME



MONDADORI
STORE

DESIGNCIRCUS

STATIONARY

in/Marghera



Dopo il successo dell'edizione 2015, torna il Fuorisalone di DesignCircus. Dal 12 al 17 aprile 2016, l'intera via Marghera si veste del miglior design indipendente italiano. Showroom d'arredo e negozi fashion, hair-stylist e locali food – tutti parte del Marghera District – ospiteranno ciascuno uno o più designer provenienti da tutta Italia. Creativi che progettano e realizzano da sé (o con l'aiuto di artigiani esperti) straordinari complementi e accessori per la casa. Il pubblico potrà conoscere da vicino il mondo del design indipendente, e scoprire all'interno delle location prodotti italiani esclusivi. Un ringraziamento speciale va a tutti i 20 spazi che ci hanno permesso di dar vita, in occasione del Fuorisalone, a questa nuova iniziativa a sostegno del design italiano indipendente. In particolare, grazie ai promotori: Porcelanosa, Curiosità Home, Ottica FBL, Dulcis, Martino Midali e Mondadori Megastore.

/designcircus.eu/



INSCATOLA 07 45

Geometrie essenziali, linee pulite, una soluzione di design per la fotografia del cuore. Inscatola è l'evoluzione del portafoto, una scatola in cartone dalle infinite combinazioni, dove foto e cornice si fanno inseparabili e complementari grazie ad un piccolo magnete che rende l'immagine come sospesa al suo interno. Semplici "ingredienti" per un progetto dalle diverse sfaccettature, pensato e autoprodotta da Elena e Cristina Arosio, sorelle nella vita e architetti di professione.

www.inscatolaproject.it



TOTO DESIGN 06

Materiali naturali, semplicità e funzionalità: sono le caratteristiche degli speaker Totodesign, pezzi unici capaci di coniugare raffinatezza, equilibrio e sostenibilità ambientale. Oggetti d'arredo che sfruttano le naturali proprietà acustiche del materiale e della forma per diffondere la musica nello spazio. A DesignCircus, Aldo Toto presenta Emisphere, semisfera in ceramica smaltata a mano in Italia, e Saxo-phone, ispirato alle curve sinuose del sax.

www.totodesign.it

DE.SIGN 07 05 45

Dall'incontro tra Daniela Cavasin ed Enrica Zanini nasce DE.sign. Un progetto che è un segno indelebile di amicizia, di studio, di conoscenza dei materiali. Un progetto che nasce dal restauro, e che ha portato alla creazione di accessori in resina epossidica. Nella loro realizzazione intervengono nuove tecnologie, come la stampante 3D per i gioielli Felona e Sorona. DE.light, invece, è un'armoniosa combinazione tra cemento, legno e resina che regala alla luce un'interpretazione nuova.

www.designtreviso.tumblr.com



NOIII DESIGN STUDIO 18 31

Sono tre donne, l'anima di noIII. Tecniche artigianali del mondo della tipografia, della sartoria e del mobile, insieme ad altre più innovative, vengono impiegate per oggetti unici e poetici. Le ispirazioni sono quelle delle illustrazioni per i bimbi, delle vecchie mappe geografiche, delle ceramiche portoghesi, dei viaggi attorno al mondo. A DesignCircus, noIII presenta tavole (cruise e longboard) ispirate al Giappone, ai fossili e alla natura.

www.noiiidesignstudio.com





SWING DESIGN 14

Colorato, divertente e made in Italy: è il best-seller di Giovanni D'Oria e del suo brand Swingdesign. Una sedia a dondolo pieghevole, che ricorda la classica sedia da regista e che è realizzata in faggio massiccio, con seduta e schienale in materiale tecnico resistente, riciclabile e personalizzabile. Ma, a DesignCircus, Giovanni D'Oria presenta anche la sua ultima novità: l'alta sedia in pelle resa celebre da Steve McQueen!

www.swingdesign.eu



BOCA 22

Dall'unione tra architettura e design autoprodotta nasce BOCA, un progetto di Roberta Boggi e Chiara Carrarini. Materiale, tecnica e forma creano un'architettura della materia in linea con il concetto contemporaneo di recycling. Le lampade nascono da materiali edili destinati allo smaltimento, da scarti di produzione di industrie e falegnamerie. A DesignCircus, BOCA presenta lampade dal design unico, che prendono forma dalla semplice nobiltà della materia prima.

<https://goo.gl/ZfaKLM>

TERRARIUMART 35 29

Dalla passione per le piante nasce Hydrocultura di Alfredo Cabrini, realtà di interior scaping che contribuisce ad arredare i luoghi in cui viviamo e lavoriamo, noleggiando e vendendo piante in idrocultura. Terrariumart è una linea di vasi in vetro con muschi e miniature, che paiono venire da un mondo piccolo in cui tutto convive in una scala geometrica perfetta.

Realizzati artigianalmente, i terrarium possono essere personalizzati con la riproduzione di situazioni a scelta del cliente.

www.terrariumart.it



BIG DESIGN 02 04

Disegnate da Luca Bignardi, le Platonic Series fanno loro il motto "less is more". Minimali e delicate, le lampade in vetro celebrano il ritorno alle forme geometriche semplici, quelle che secondo Platone plasmavano il mondo, richiamandone i 4 elementi: Fuoco (tetraedro), Aria (ottaedro), Acqua (icosaedro) e Terra (esaedro). Per realizzarle, Luca ha rivisitato l'antica tecnica Tiffany, saldando vetri trasparenti con stagno ad alta temperatura.

www.bigdesignstudio.it





ITALIAN ROOTS 32 45

Roberto Zuliani realizza ristrutturazioni di pregio in tutta Europa. I tavolini della linea Italian Roots nascono dal suo amore per l'arte e la natura, quella che ricerca in ogni attimo di libertà. Nelle radici degli alberi, Roberto trova l'unione tra semplice e complesso. Le sue creazioni uniscono alle forme del legno la sinuosità di un piano in cristallo forato. Sono oggetti funzionali, di una bellezza intricata, giocata sulla ricerca dell'equilibrio in uno stato assoluto di instabilità.

www.robortozuliani.com



CONTEMPORANEE 31 45

Dietro a Contemporanee vi sono Beatrice Reggio ed Erika Porta. Due donne che, con polveri e colori, realizzano oggetti in ceramica e porcellana che intrecciano arte e filosofia. Contemporanee emozioni tra intrecci di sensi e incanti di forme. A DesignCircus presentano ciotole e vasi dall'estetica romantica e raffinata.

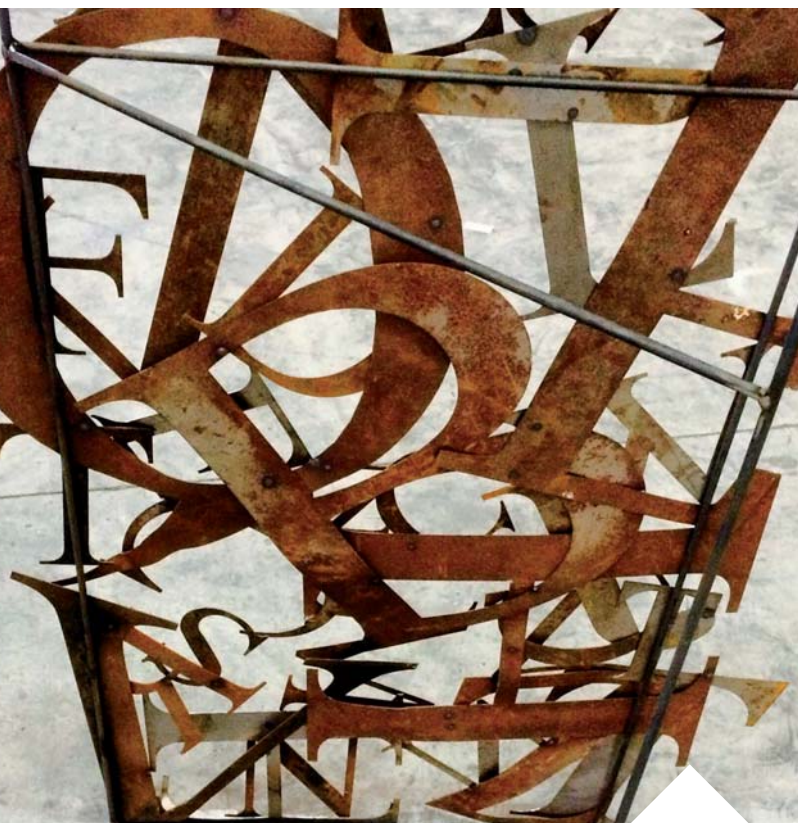
<http://contemporanee.tumblr.com/>



LUCIA CAVALLI 32

Lucia Cavalli presenta The Wall, collezione che nasce dall'incontro con l'artista ceramista Robert Cooper e che vede l'unione tra forme "improbabili, classiche o inutili e assolutamente armoniose", colori primari "semplici, secchi e assolutamente armoniosi" e serigrafie, stampe monotipo, incisioni, elaborazioni di smalti, chiodi e spilli. Per oggetti e accessori illogici, assurdi e "assolutamente armoniosi". A DesignCircus, Lucia Cavalli presenta anche la sua collezione Terra.

<http://luciacavalli.wix.com/luciacavalli>



METALLIFILATI 22

Dopo anni trascorsi nel mondo del ferro, Paolo Mezzadri abbandona la velocità a favore di una più delicata lentezza. Si lascia alle spalle l'idea del ferro come freddo e utile pezzo, e dà vita a Metallifilati.

Un brand di prodotti artigianali, realizzati con mani, martello, saldatrice e vernici. A DesignCircus presenta Cubetti, contenitori o sedute in lamiera nera o arrugginita, e Solidi, complementi d'arredo ma anche porta-candele in lamiera piegata a mano.

www.metallifilati.com

MID MADE IN DESIGN 51

Disegnata da Peppino Lopez, CROCHET tiles è una linea di piastrelle da rivestimento in beton o polvere di marmo ricavata da scarti di lavorazione, che richiamano i preziosi ricami del merletto siciliano. Il filato sembra cucito nella forma, e la piastrella – made in Sicily – traduce in materia l'estetica, regalando straordinari effetti visivi e tattili. A DesignCircus, Peppino presenta anche una collezione di piatti e vassoi in pietra lavica.

<http://info57772.wix.com/mind-madeindesign>



RICREANDO 31

Architetti napoletani, Rosanna Salvato e Angela De Rosa hanno individuato una soluzione alternativa al problema dei rifiuti che affligge la loro terra. È la nascita di Ricreando, brand di oggetti d'arredo e allestimenti realizzati con materiale di scarto. A DesignCircus presentano la nuova linea Gold, lampade e cornici che giocano con l'elegante contrasto bianco/oro. Candide farfalle e divertenti sagome di animali si rincorrono, dando vita a oggetti unici e sostenibili.

www.ricreandodesign.it



SUDMISURA 10 53 01

Per anni, Alessandra Savio collabora con gallerie d'arte, progetta allestimenti temporanei seminando nei vuoti urbani, realizza orti mobili e arredi multifunzione. Nel 2011 crea sudmisura, linea di arredi autoprodotti per salotti urbani e interni eclettici. A DesignCircus presenta le mini green box Pollicina in corten e abete, con la loro verga e il loro rastrello in formato mini, il porta-calici e bottiglia Acino, e il tavolino Papilo in ferro verniciato.

www.sudmisura.it



MQBSRL 28

Nel 2014, Eugenio Morini e Michela Montanini fondano MQB, una start-up che è una "bottega artigiana 3.0", dove la passione degli artigiani di una volta incontra le nuove tecnologie, tra cui quella della stampa 3D. Mediante l'utilizzo di stampanti 3D domestiche, MQB realizza oggetti innovativi ed eco-sostenibili, dai giocattoli all'arredo fino alla mobilità urbana. A DesignCircus presenta Automobile36, macchinina a pedali stampata in 3D con materiali smaltibili.

www.mqb-srl.it





NICCOLÒ RAIMONDI 45

Laureato in Design Industriale, Niccolò Raimondi collabora con diverse aziende venete. Ottiene numerosi successi in concorsi importanti. Nel 2012, Clip It – dispositivo di sicurezza domestica in plastica e gomma – è tra i 10 migliori progetti italiani del concorso internazionale James Dyson Award. A DesignCircus presenta il supporto per pc portatili Maciste, completamente piatto, e il portabottiglie tubolare Nautilus, vero e proprio elemento d'arredo per la cucina o il soggiorno.

www.niccoloraimondi.com / <http://ipotesilab.com>



SKINITALY 18 32

Alessandro Nan è un pittore architetto. Lo stile dei suoi quadri, personale ed espressionista, incontra il design moderno nel progetto Skinitaly, brand di griglie decorative per i canali e per i fori di ventilazione dei caminetti. Realizzate con lastre metalliche in acciaio inox o corten, le griglie accumulano energia termica, per poi rilasciarla gradualmente nell'ambiente. A DesignCircus, Alessandro Nan presenta i suoi caminetti al bioetanolo, decorativi e funzionali.

www.skinitaly.com



CARACOL STUDIO 03 45

Tra passato e futuro, tra tradizione e innovazione, nascono i progetti firmati Caracol, alias Giovanni Avallone e Paolo Cassis. Le loro lampade "Serie Concreto" sono il risultato di un processo empirico sperimentale che ha messo in relazione le tecnologie di manifattura additiva con il cemento, rendendolo effimero, curvilineo, dinamico e luminoso. I vasi "Serie Eolica", invece, si ispirano ai venti del Mediterraneo, alle pieghe e le curve che il mare vive sotto di loro.

www.caracolstudio.it



ELEMENTI 29 45

Giovane e dinamica azienda specializzata in prodotti di design in alluminio, Elementi realizza tavoli allungabili e complementi d'arredo in collaborazione con diversi studi di design, ma anche prodotti personalizzati nelle dimensioni e nelle finiture. A DesignCircus presenta Sit Pot e il tavolino Novecenti, un modo comodo, giovane e informale di stare insieme. Veri e propri contenitori tutt'fare che, sollevando la seduta, nascondono un vano in cui riporre gli oggetti del quotidiano.

www.elementi-interior.com

GIULIO CEPPI 45

PIC@NIC è un progetto di Giulio Ceppi / Total Tool per Elementi-Bycaf. Un tavolo che esplora e ridefinisce i confini tra piccolo e grande, tra statico e dinamico, con un piano modulare rimovibile che diviene vassoio o appoggio, a seconda delle necessità. Appositi accessori consentono il fissaggio di piatti e tovaglioli, il trasporto del cibo e l'illuminazione. È un tavolo che si lascia vivere e interpretare, dentro e fuori casa. La sua anima? Solo alluminio e Krion, durevoli e riciclabili.

www.elementinterior.com



MICROSTUDIO 31 45

È un duo al femminile, quello di microSTUDIO. Sarah Marinaro e Michela Schirinzi firmano a quattro mani oggetti unici e poetici, che trascendono il tempo e raccontano storie. Oggetti vicini alla tradizione artigianale, dal grande valore estetico e funzionale. A DesignCircus presentano lampade in marmo, una linea costituita da bicchiere per l'acqua, flute, porta-candela e vaso, e un tavolino basso in metallo che ruota su di un perno in marmo.

www.micro-studio.org



Piazza ▼ Wagner

in/Marghera

- PANINI DURINI**
Stationary #07
- SONGES**
Stationary #05
- ELIA**
Stationary #06
- MORIONDO**
Stationary #10
- BELVEDERE**
Stationary #14
- FUOCO DI BRACE**
Stationary #18
- OREA MALIÀ**
Stationary #18/INT.
- CASA LUCIA**
Stationary #02
(Via Ravizza 2)
- NOVE25**
Stationary #03
(Via Ravizza 3)
- KIYO**
Stationary #04
(Via Ravizza 4)
- OTTICA FBL**
Stationary #29
- CURIOSITÀ**
Stationary #31
- MARTINO MIDALI**
Stationary #22
- SENSI MILANO**
Stationary #35
- MONDADORI
MEGASTORE**
Stationary #28
- PORCELANOSA**
Stationary #45
- SCIALPI MILANO**
Stationary #32
- DULCIS**
Stationary #51
- WALTER**
Stationary #53
- IMMAGINE OTTICA**
Stationary #01

Piazza ▲ De Angeli